

ТУЛЬСКИЙ КРЕМЛЬ



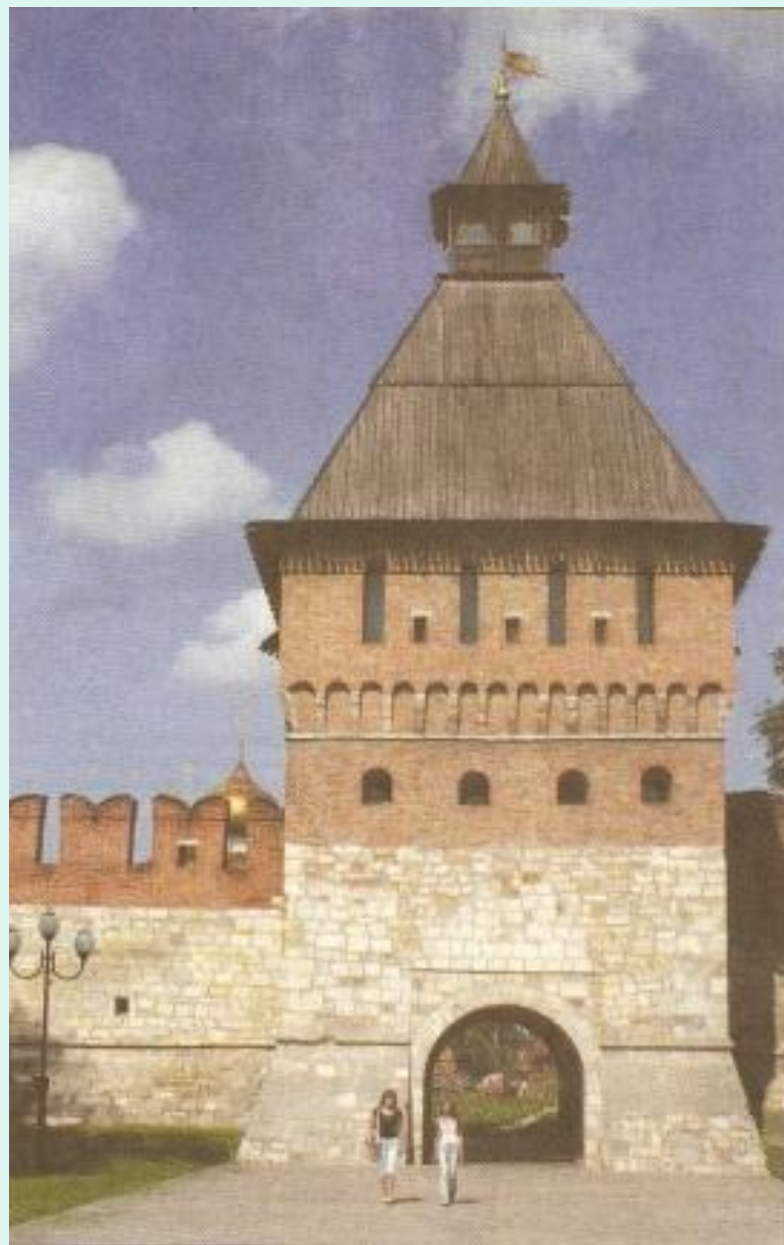
1507 год

Выполнили обучающиеся 7 класса
МКОО Гвардейской СОШ
Даниличева Анна
Цурова Дарья

Особенности Тульской жемчужины

Нижняя часть стен
Тульского кремля
выложена из
белокаменных блоков
местного известняка, а
выше – из красного
кирпича.

Завершение стен зубцами
в виде ласточкиного хвоста
придумали итальянские
архитекторы.

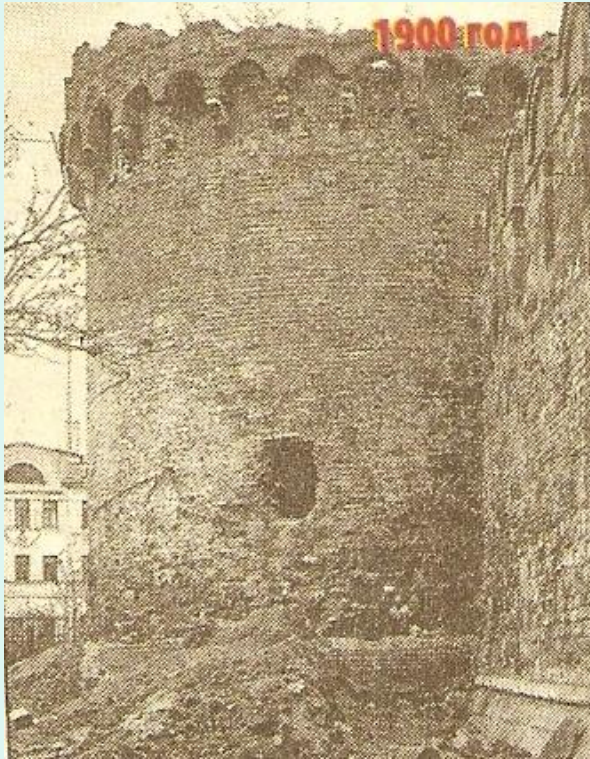


«Девять сестриц»

В Тульской кремле девять башен.

По углам прямоугольника стоят четыре круглые глухие башни: Спасская, Наугольная, Ивановская (Тайницкая), Никитская. Пятая глухая башня – На погребу – прямоугольная. Кроме пяти глухих в Тульском кремле четыре проездные прямоугольные башни: Водяных, Одоевских, Пятницких и Ивановских ворот.

СПАССКАЯ БАШНЯ

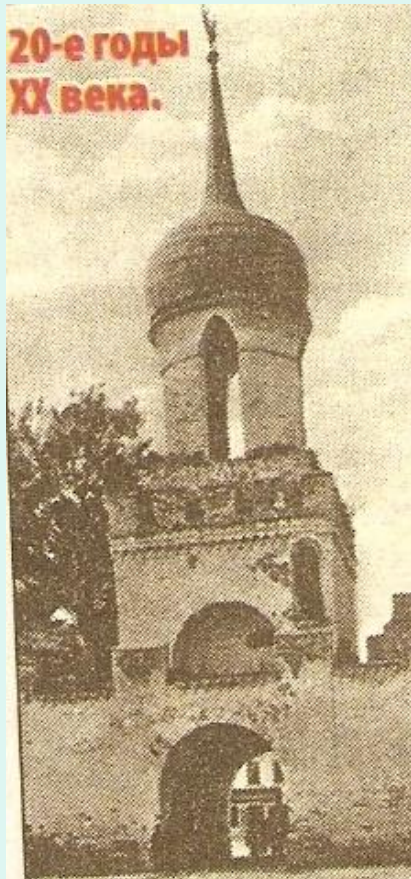


Название получила от Спасской церкви, которая находилась рядом.

К концу XIX века башня была разрушена. В 80-е годы XX века тульские мастера провели реставрацию и привели башню в порядок.



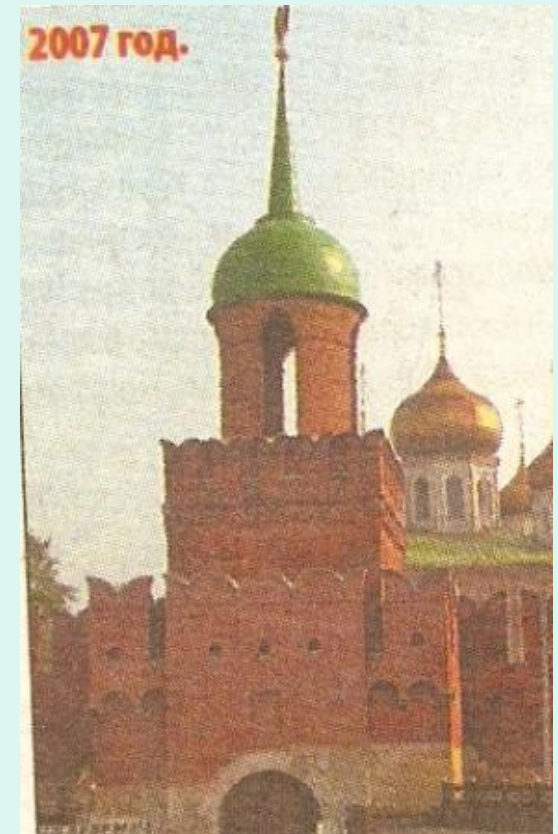
БАШНЯ ОДОЕВСКИХ ВОРОТ



Через нее шла дорога на Одоев.

Второе название – Казанская - так как на ее фасаде , в нише располагалась икона Казанской Божией Матери.

Одоевская башня кремля выделяется на общем фоне круглой надстройкой, появившейся после ремонта в XVIII веке.

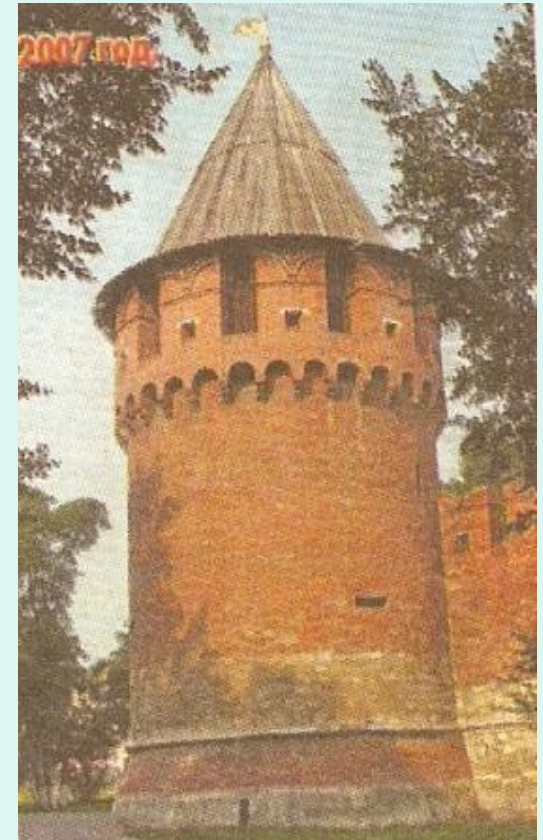


НИКИТСКАЯ БАШНЯ

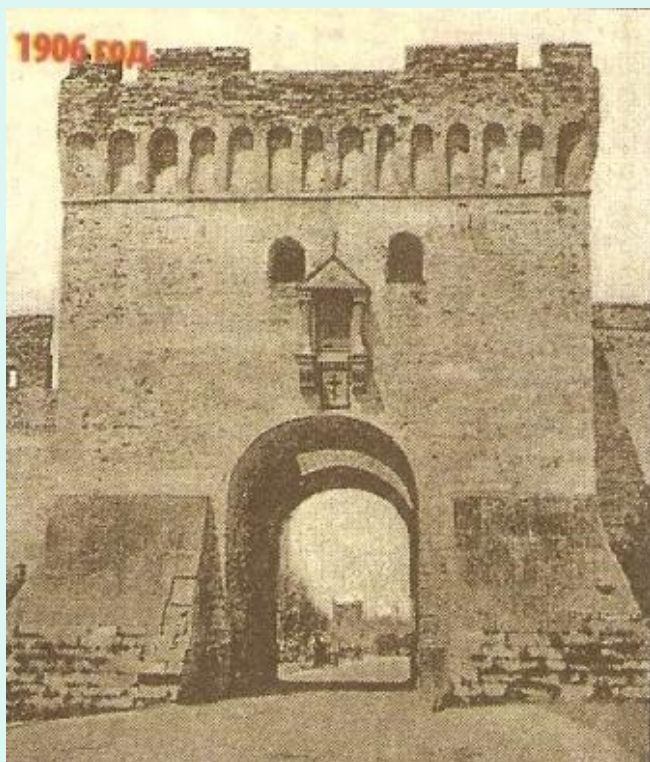


Свое название получила из-за местонахождения, так как этот район тогда носил название «Никитский конец»

Никитская – самая таинственная и зловещая из всех башен. Сейчас в камере пыток проводят экскурсии и рассказывают, как царские палачи истязали людей в XVII веке.

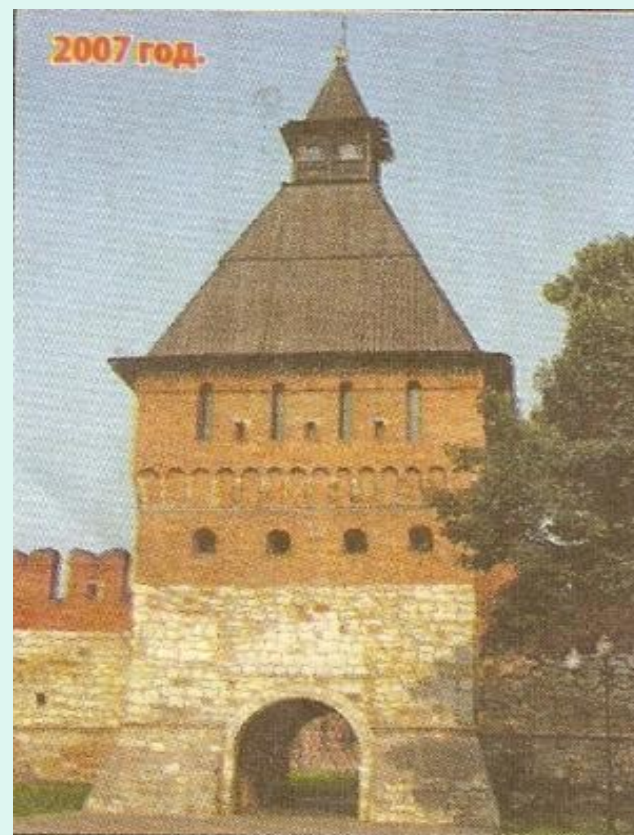


БАШНЯ ИВАНОВСКИХ ВОРОТ

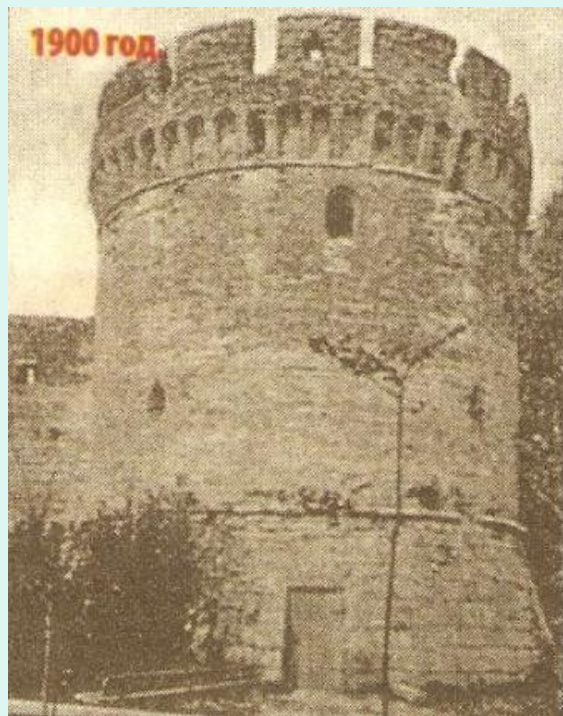


Уникальность этой башни в том, что ее лестница выходила на «боевой ход» стены.

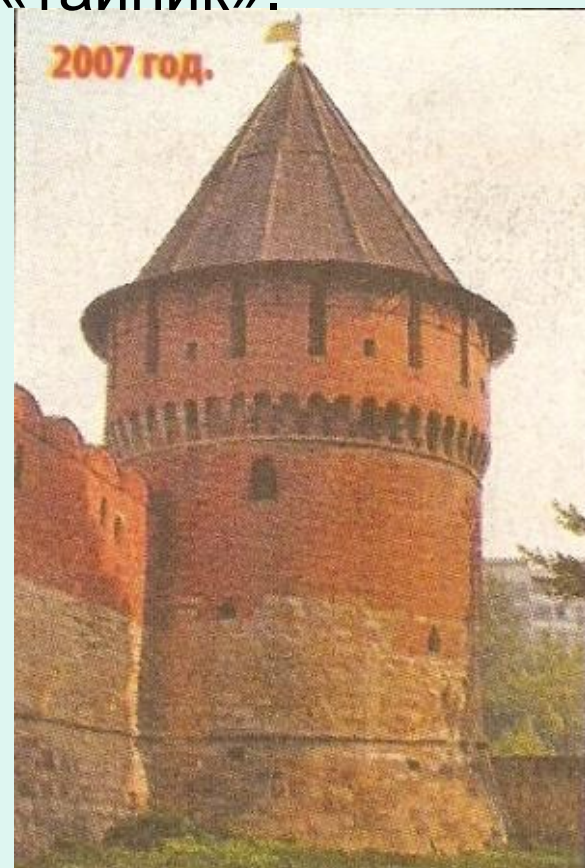
После реставрации башню ивановских ворот не узнать!



ИВАНОВСКАЯ БАШНЯ



Самая красивая из всех башен кремля. В XVI веке ее называли Тайницкой, так как из подвала этой башни шел к реке Упе подземный ход – «тайник».

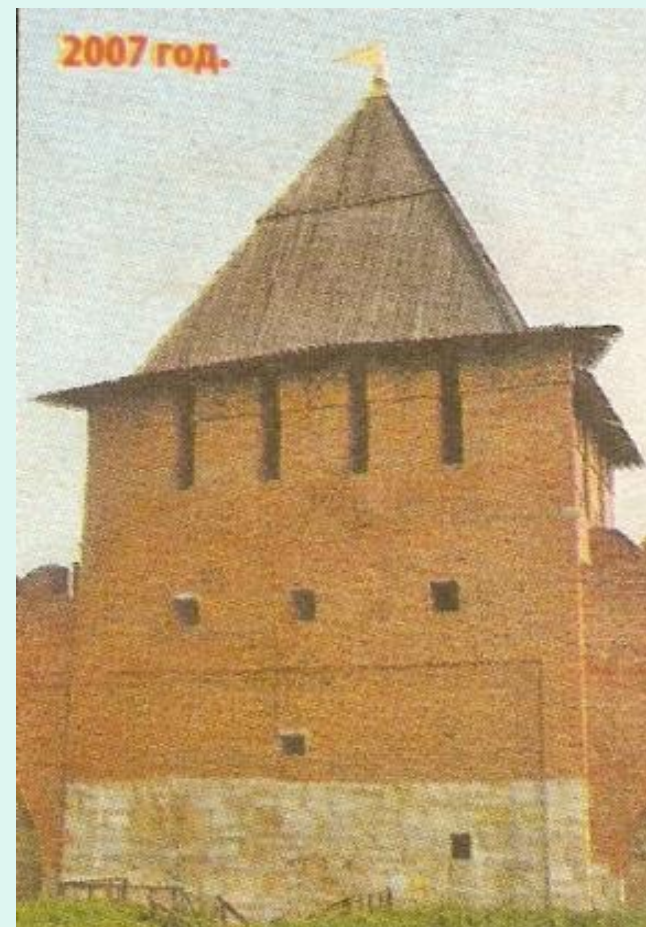


В начале XVII века башня называлась Предтеченской из-за монастыря. Его построили вблизи кремля в память павших воинов при защите кремля в 1552 году от хана Девлет-Гирея.

БАШНЯ НА ПОГРЕБУ

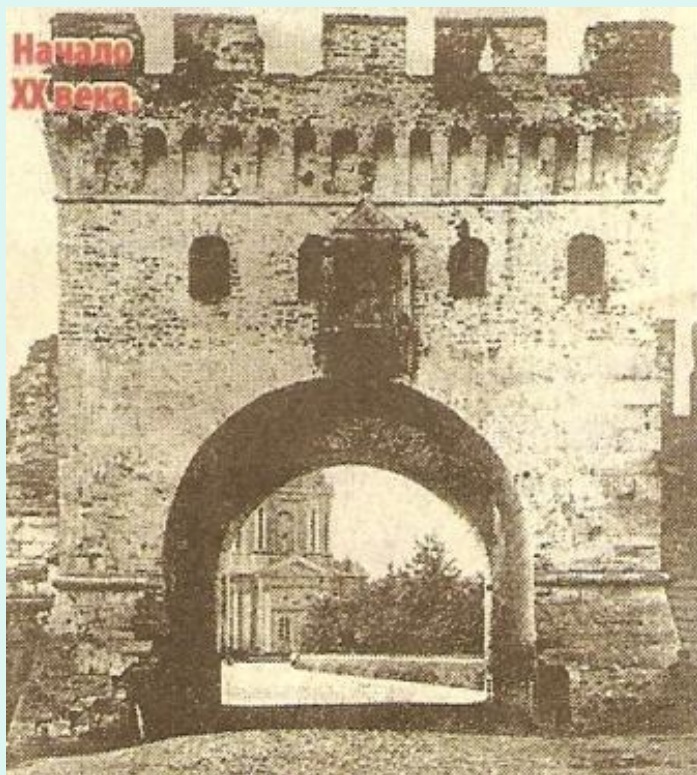


Единственная квадратная башня из пяти глухих.



Под башней находился погреб с оружием и порохом.

БАШНЯ ВОДЯНЫХ ВОРОТ



Свое название башня получила оттого, что через эти ворота постоянно шел Крестный ход из кремля на реку («на воду»).

В XVII веке недалеко от башни была построена Городищенская Воскресенская церковь. Видимо, из-за нее башня Водяных ворот в XVIII веке называлась Воскресенской.

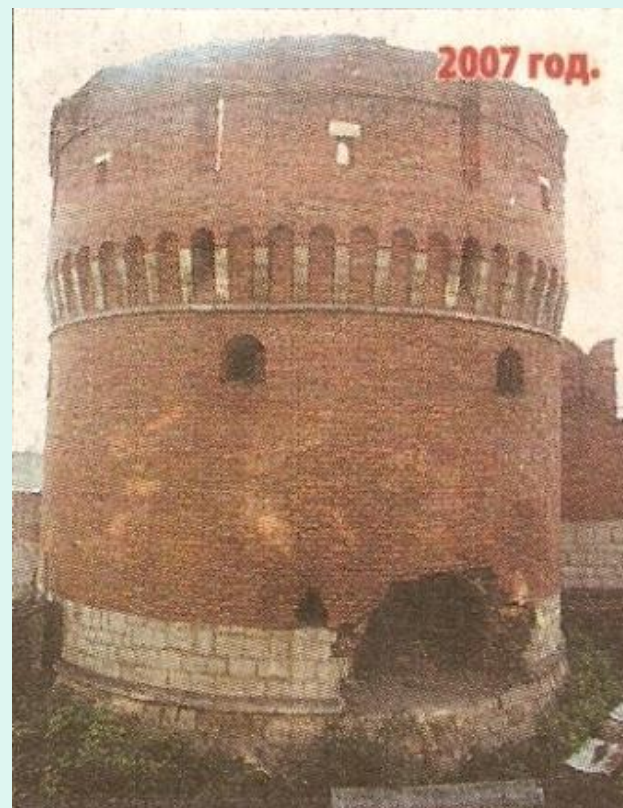


НАУГОЛЬНАЯ БАШНЯ

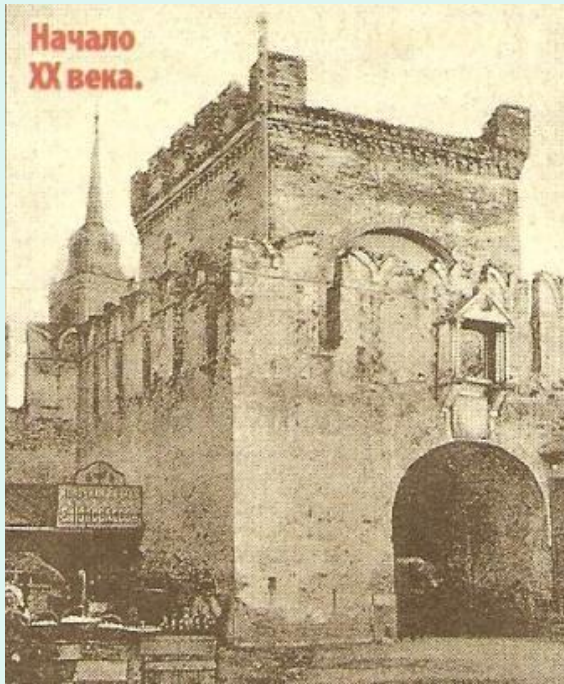


Полное название башни – Наугольная к реке, так как здесь кремль несколько ближе подходил к Упе.

Сейчас эта башня осталась единственной неотреставрированной: у нее отсутствует перекрытие и шатер, а со стороны улицы Metallistov виден пролом.

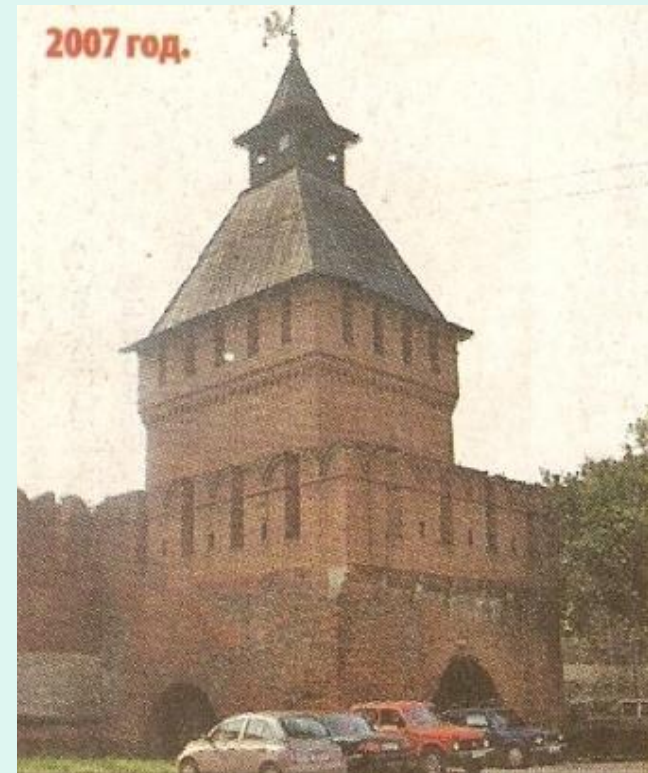


БАШНЯ ПЯТНИЦКИХ ВОРОТ



Название свое башня получила из-за близлежащей Пятницкой церкви.

Это единственная башня Тульского кремля, которая выполнена полностью из красного кирпича.



Это редкая фотография, на которой виден город и и кремль изнутри: Богоявленский собор, Успенский собор и колокольня



Спасибо

за

ВНИМАНИЕ!